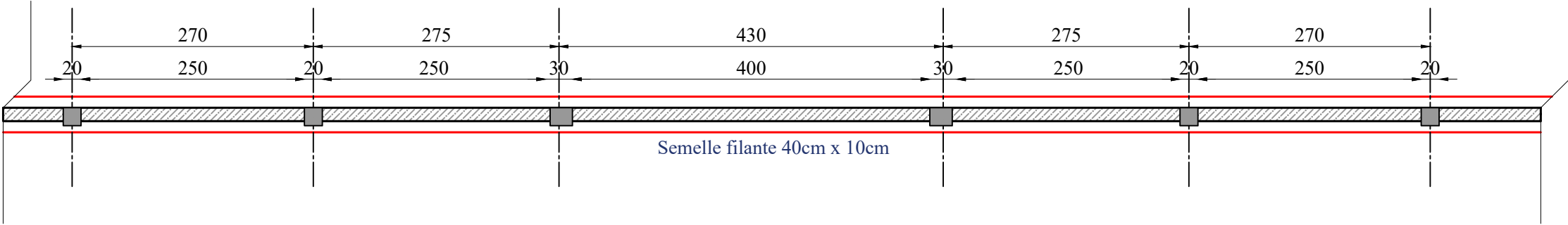


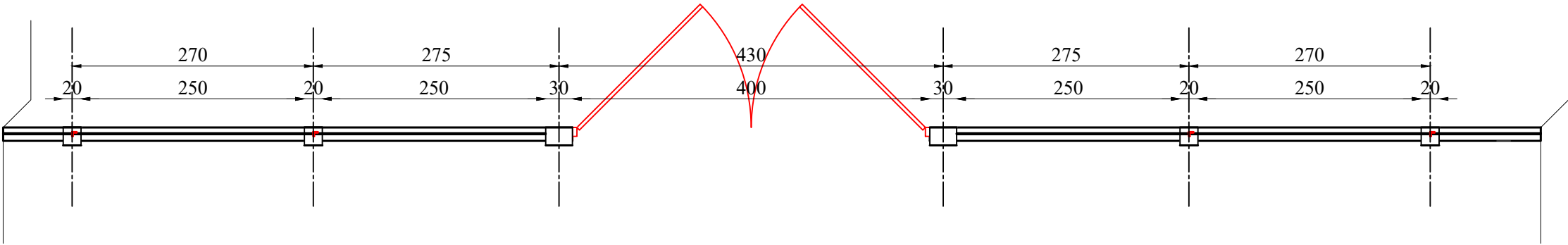
PLAN TYPE 1 : CLOTURE GRILLAGE

Plan de fondation

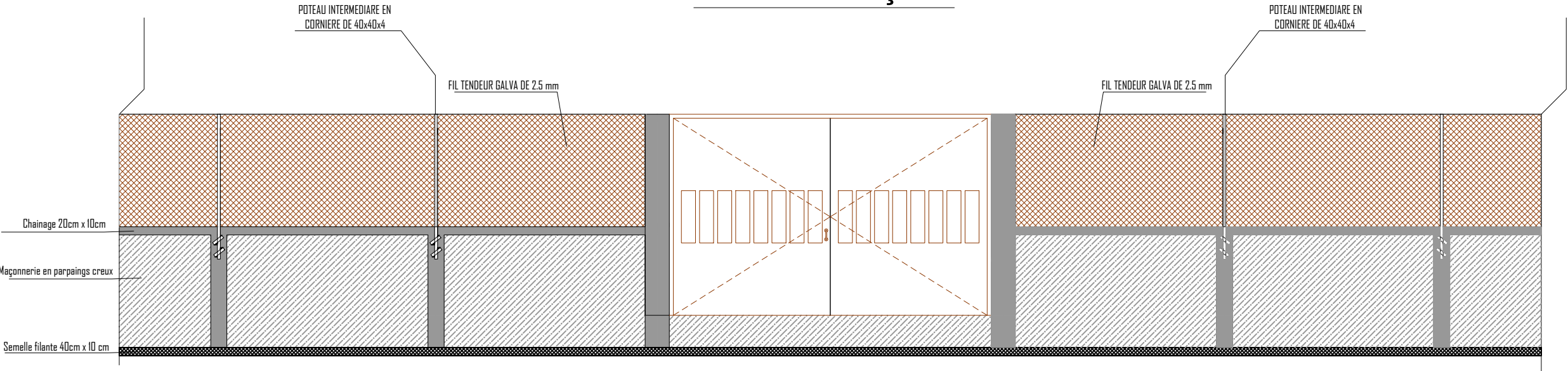


Semelle filante 40cm x 10cm

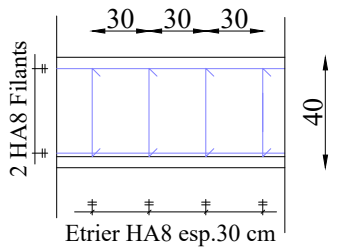
Vue en plan



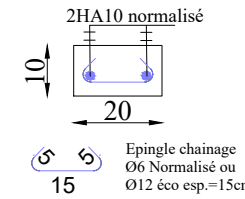
Plan de la façade



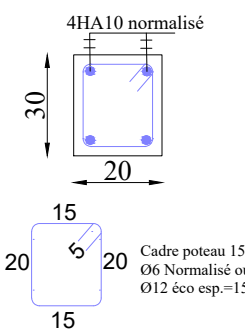
Détails Semelle filante



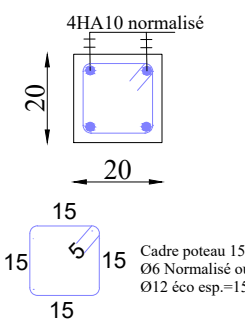
Chainage (20x10)



Poteau (20x30)

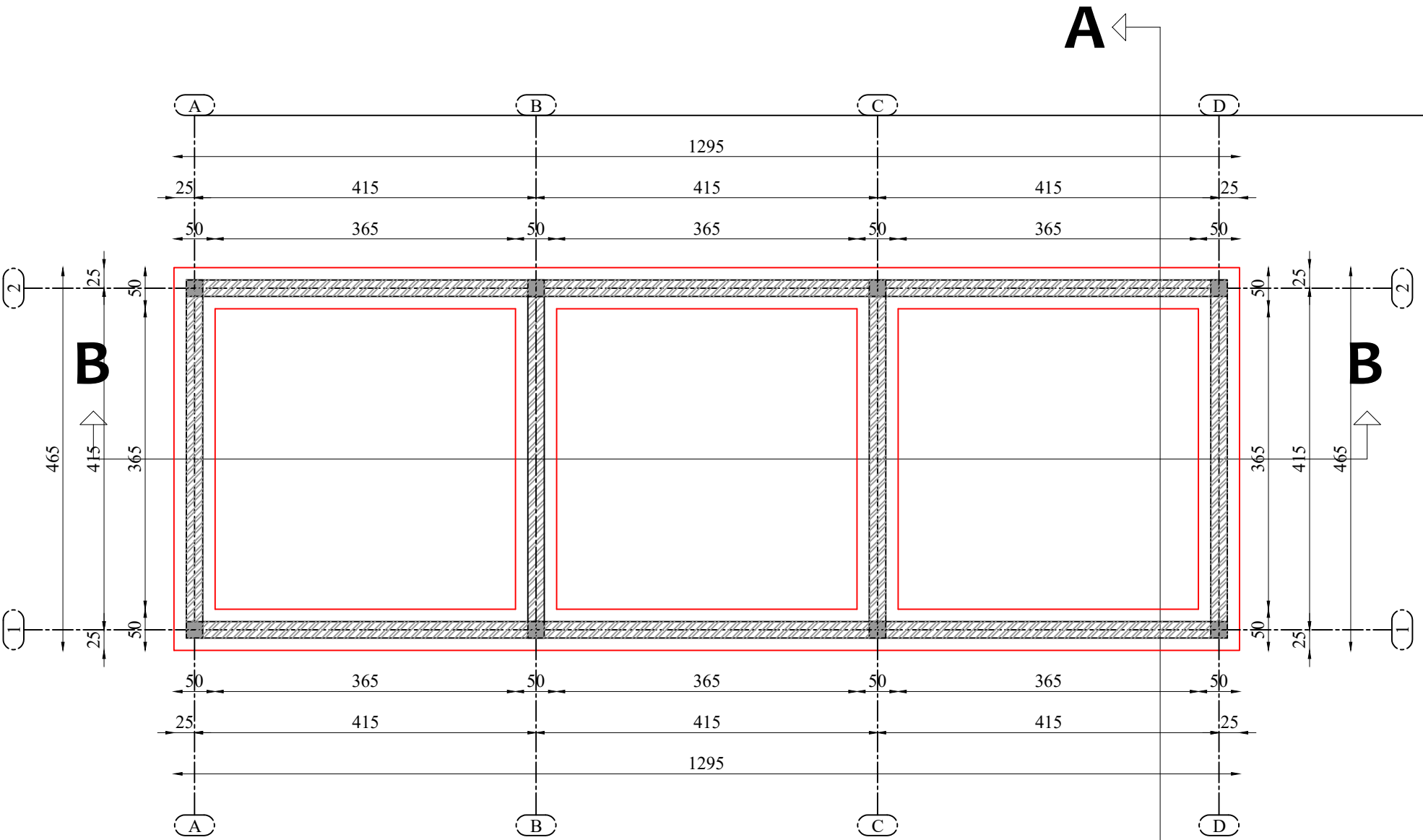


Poteau (20x20)

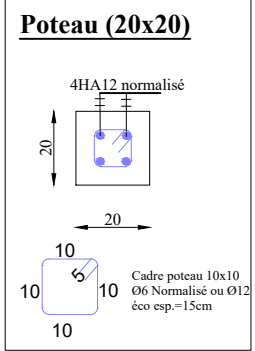
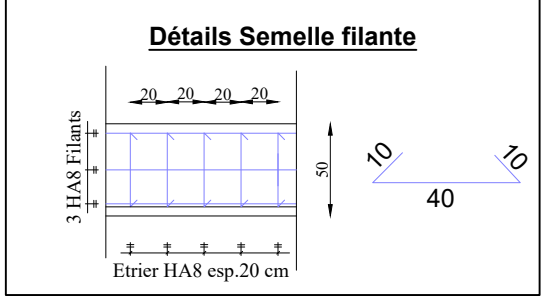
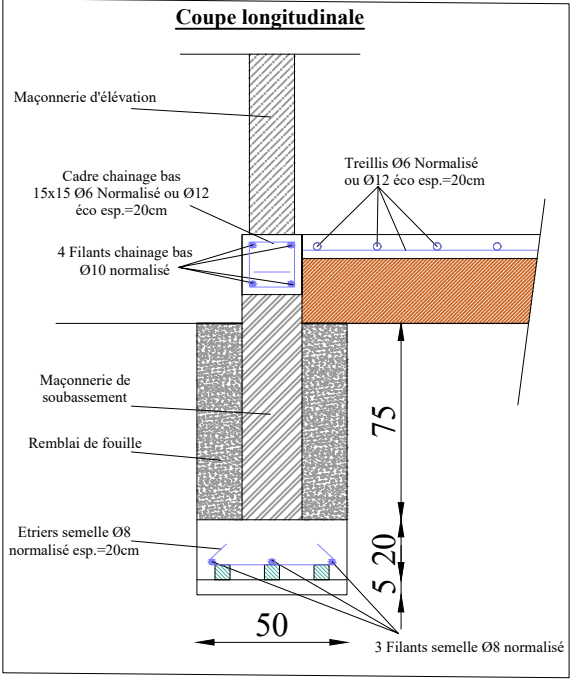
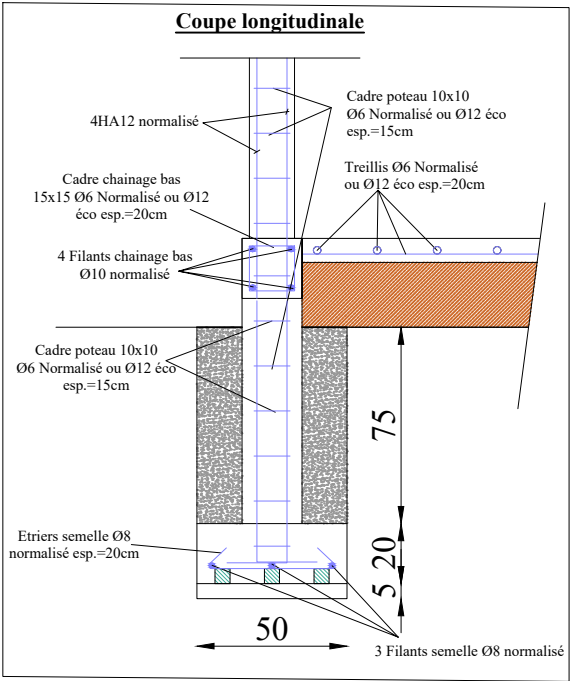


INFRASTRUCTURES COMMERCIALISATION (BOUTIQUES)

Site de l'union Wafakaye

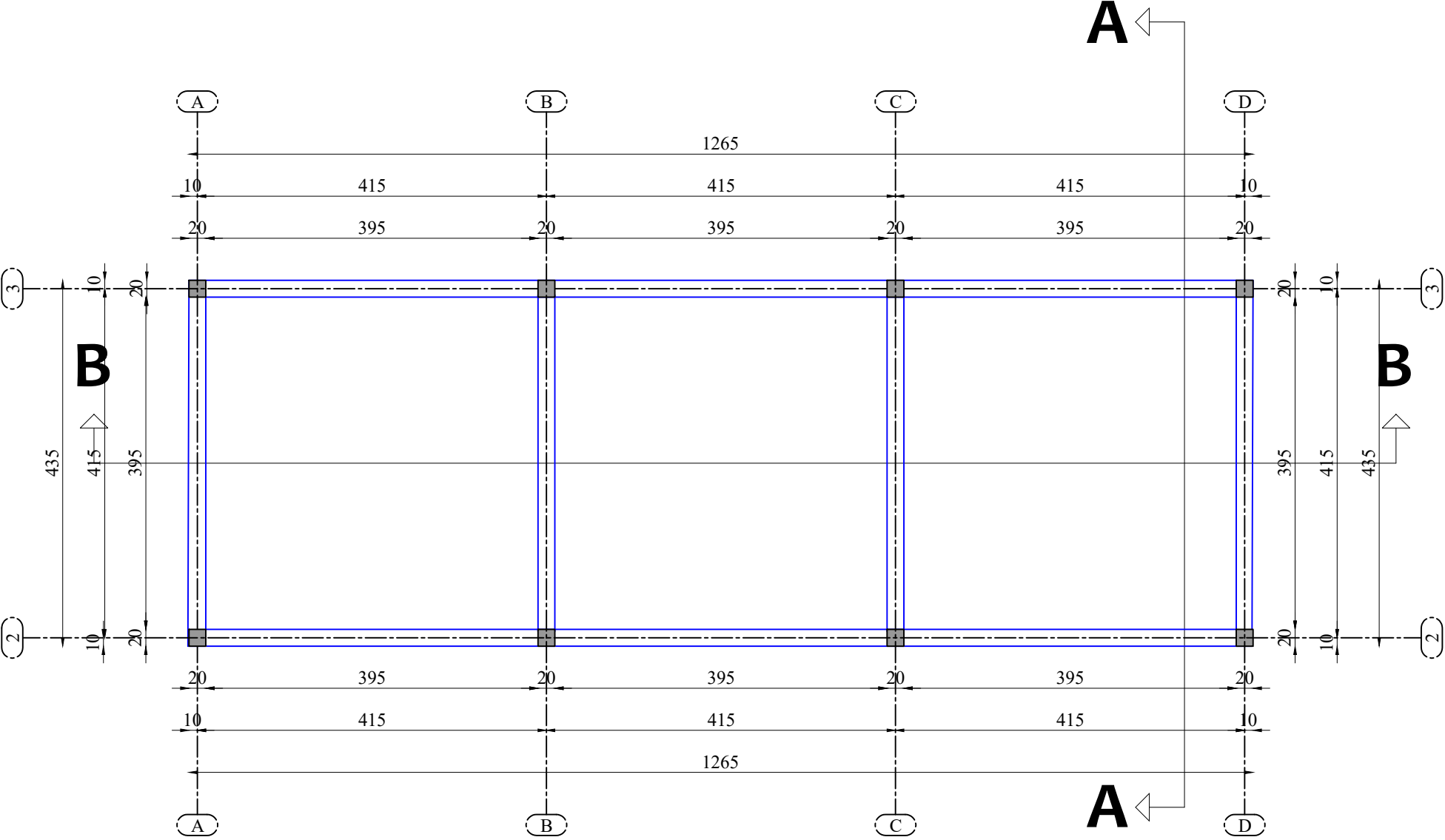


PLAN DE FONDATION

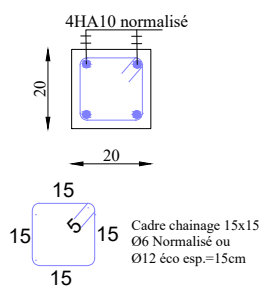


INFRASTRUCTURES COMMERCIALISATION (BOUTIQUES)

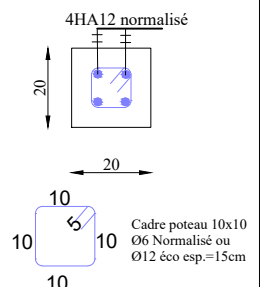
Site de l'union Wafakaye



Chainage bas (20x20)



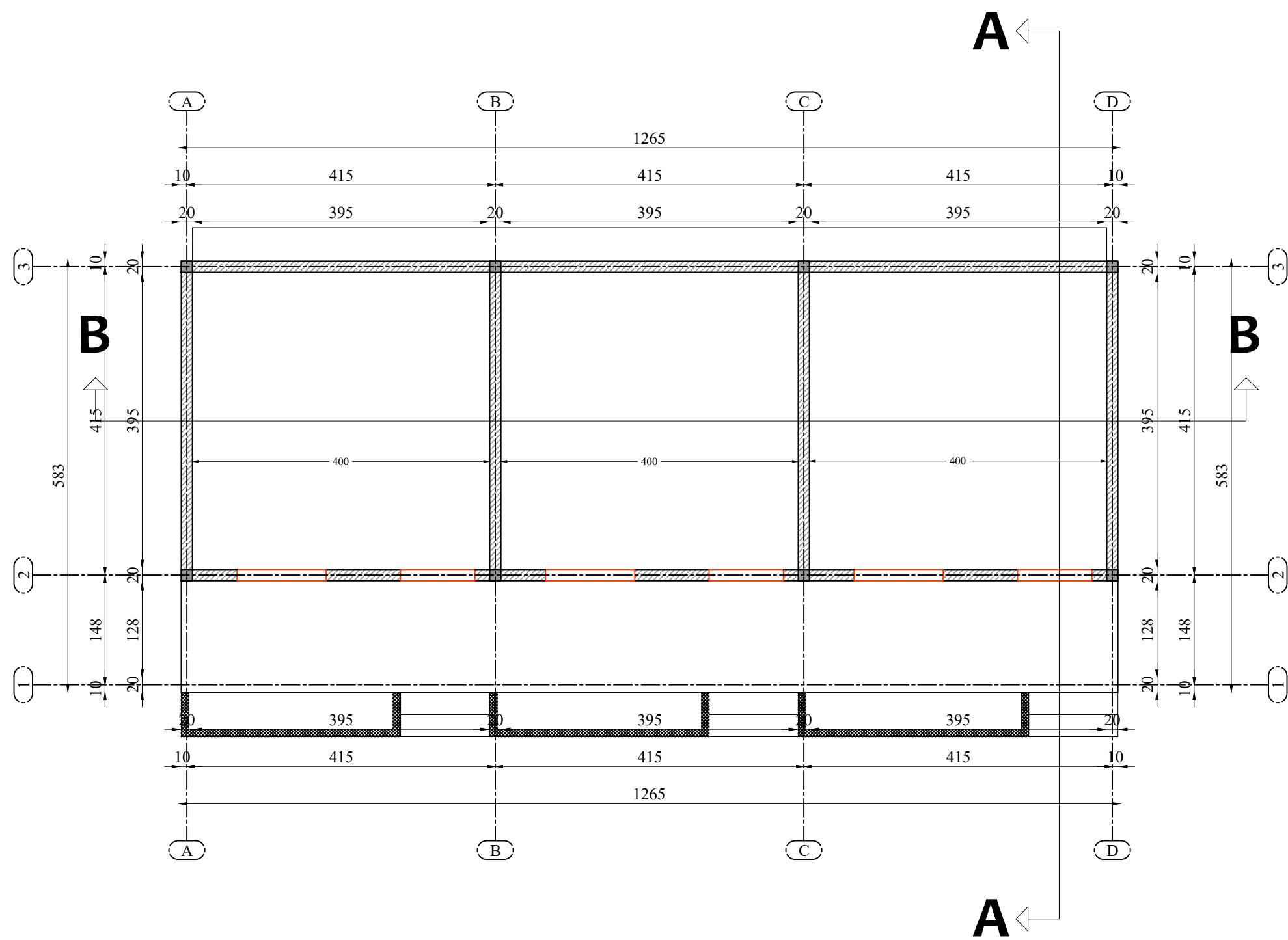
Poteau (20x20)



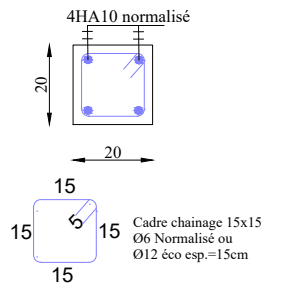
PLAN DE COFFRAGE CHAINAGE BAS

INFRASTRUCTURES COMMERCIALISATION (BOUTIQUES)

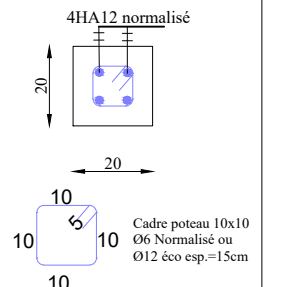
Site de l'union Wafakaye



Chainage bas (20x20)



Poteau (20x20)



PLAN D'ELEVATION

PROJET:

Maîtrise d'oeuvre pour la réalisation d'études techniques, élaboration des dossiers d'appel d'offres et suivi-contrôle des travaux relatifs à la réhabilitation et la construction d'infrastructures dans la zone d'intervention du projet ASYPON-GMV, Région de Tillabéri. LOT N°5

MAITRE D'OUVRAGE:

ENABEL-ASYPON GMV



FINANCEMENT:

UNION EUROPEENNE



BUREAU D'ETUDES:

GROUPEMENT



MODIFICATIONS:

Date:

Indice:

PHASE:

APS

PLANCHE N°

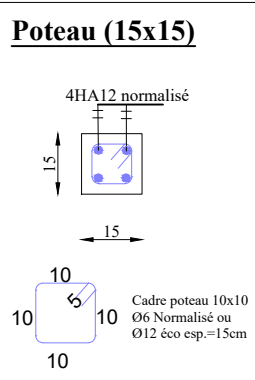
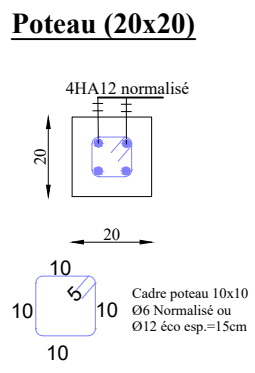
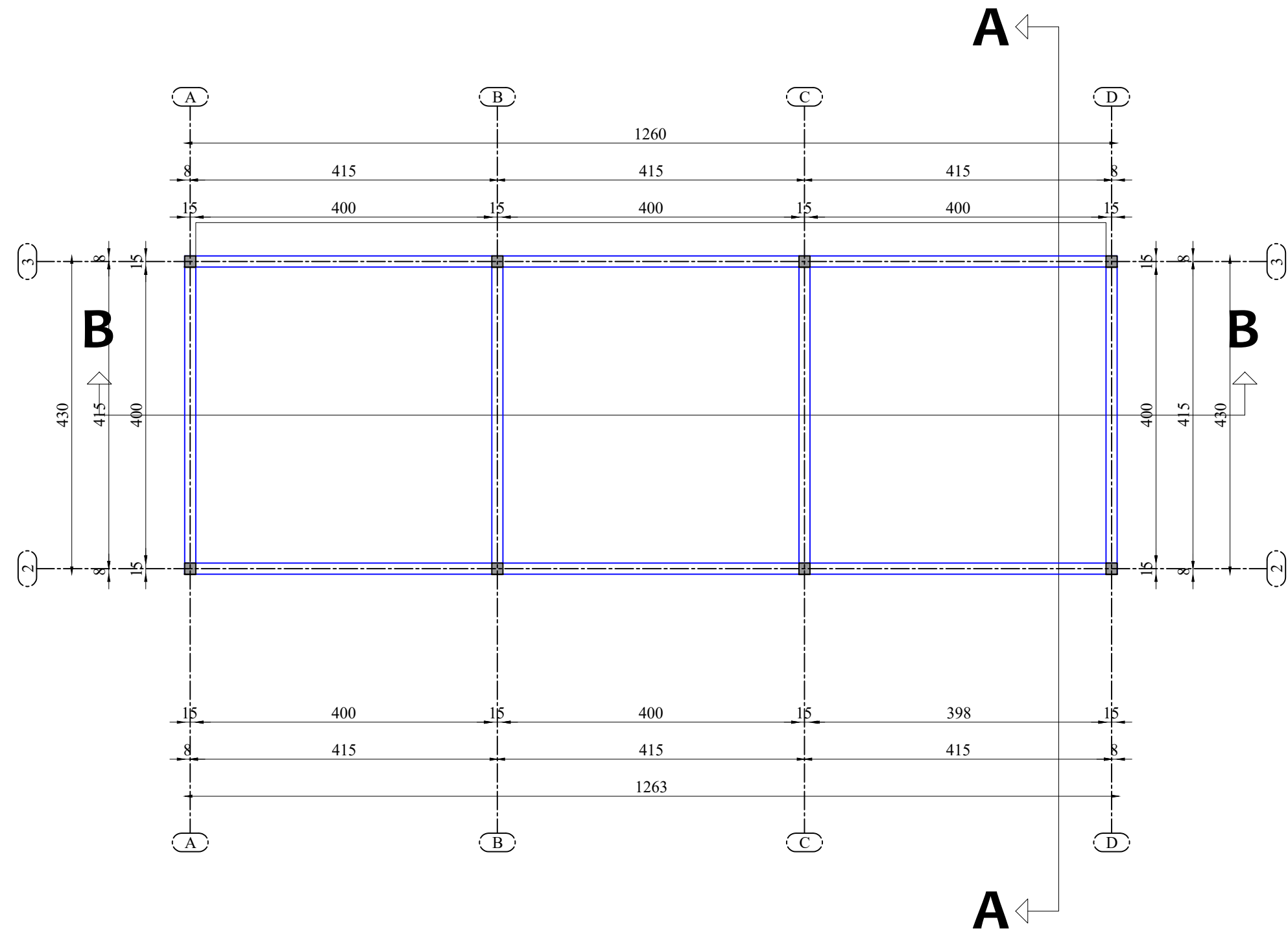
LA-MA.01

DATE :

NOVEMBRE 2025

INFRASTRUCTURES COMMERCIALISATION (BOUTIQUES)

Site de l'union Wafakaye



PROJET:
Maîtrise d'oeuvre pour la réalisation d'études techniques, élaboration des dossiers d'appel d'offres et suivi-contrôle des travaux relatifs à la réhabilitation et la construction d'infrastructures dans la zone d'intervention du projet ASYPON-GMV, Région de Tillabéri. LOT N°5

MAITRE D'OUVRAGE:
ENABEL-ASYPON GMV



FINANCEMENT:
UNION EUROPEENNE



BUREAU D'ETUDES:
GROUPEMENT



MODIFICATIONS:
Date: Indice:

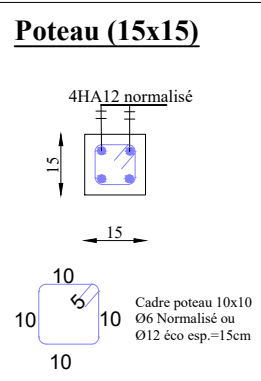
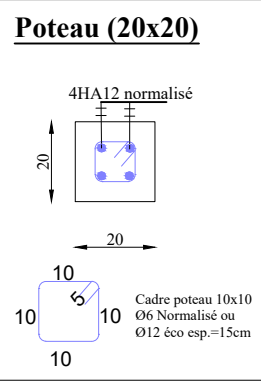
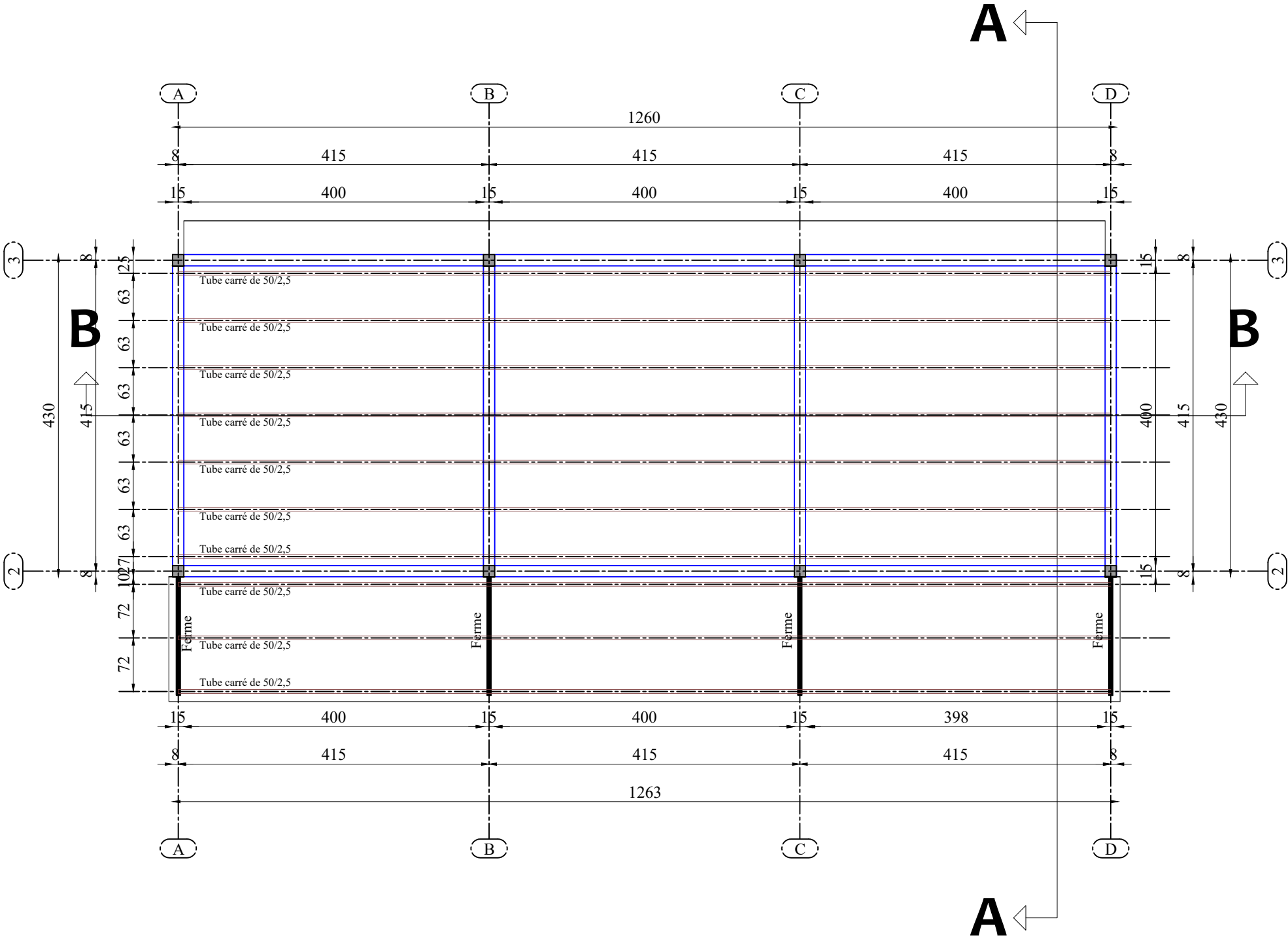
PHASE:
APS

PLANCHE N°
LA-MA.01

DATE :
NOVEMBRE 2025

INFRASTRUCTURES COMMERCIALISATION (BOUTIQUES)

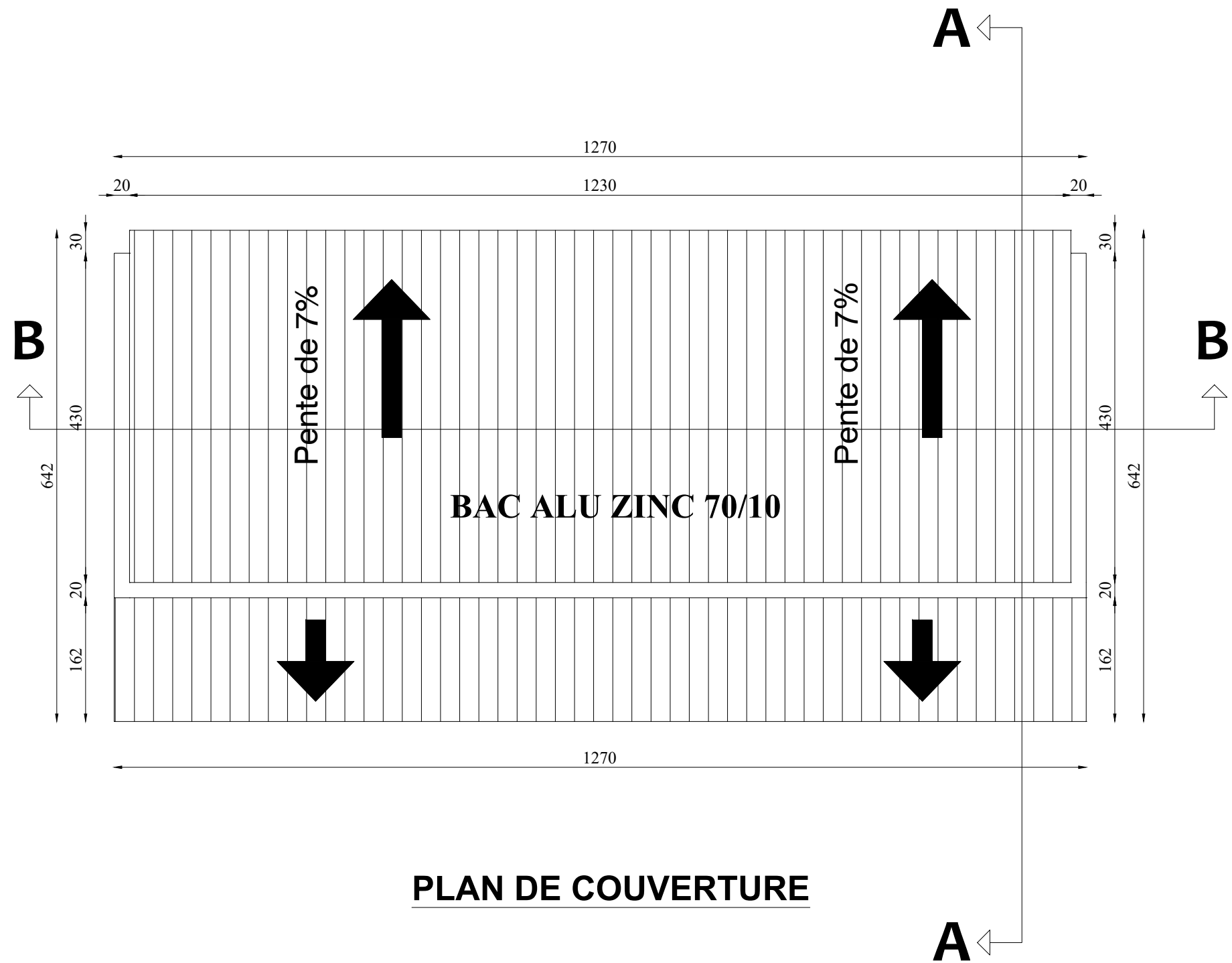
Site de l'union Wafakaye



PLAN DE CHARPENTE

INFRASTRUCTURES COMMERCIALISATION (BOUTIQUES)

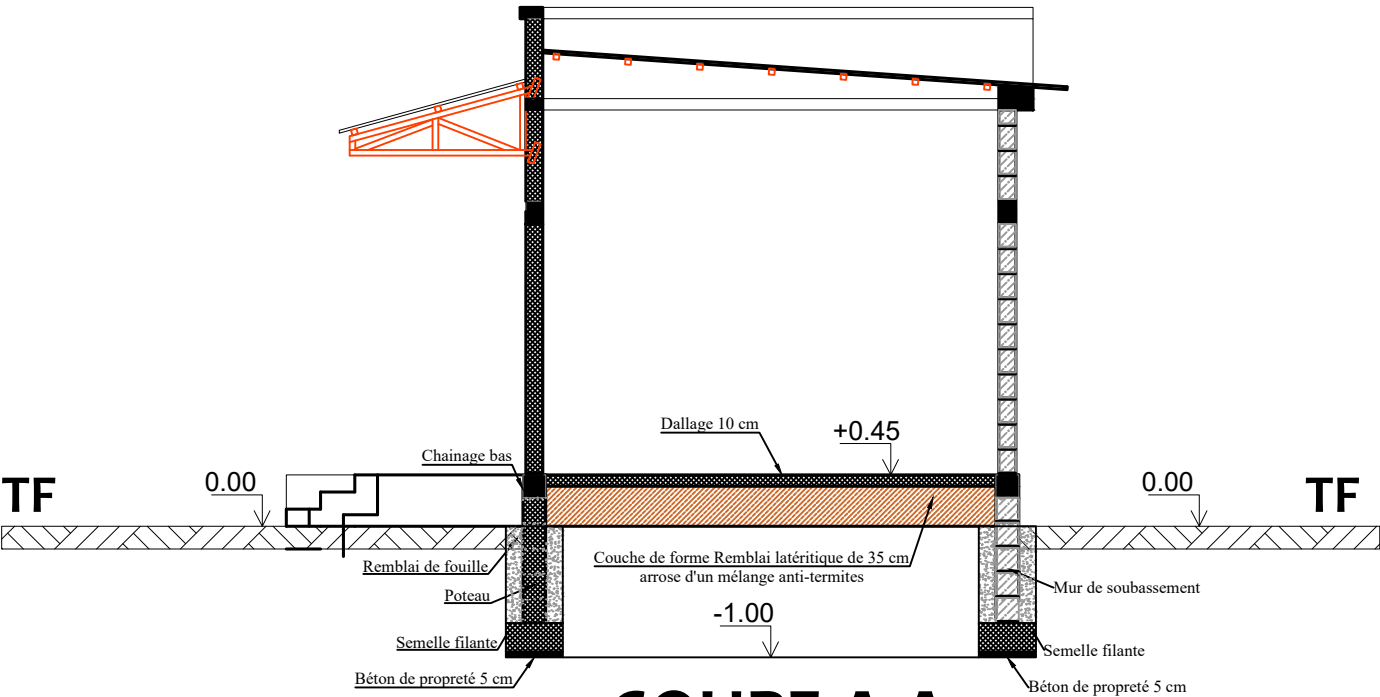
Site de l'union Wafakaye



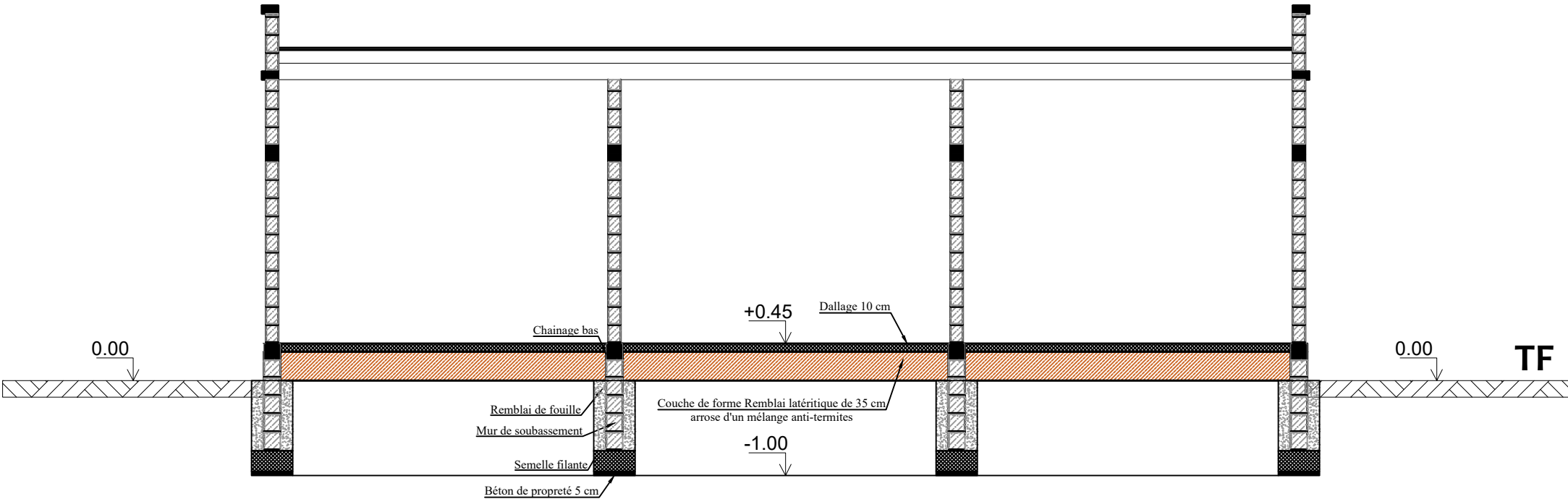
PLAN DE COUVERTURE

INFRASTRUCTURES COMMERCIALISATION (BOUTIQUES)

Site de l'union Wafakaye

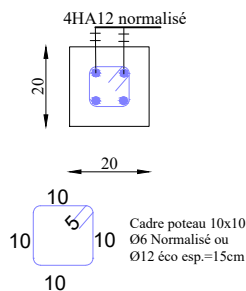


COUPE A-A

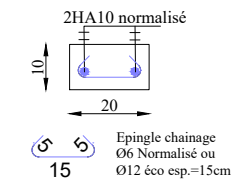


COUPE B-B

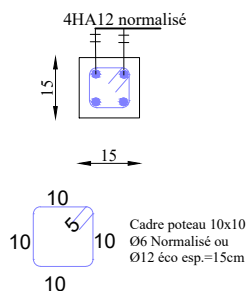
Poteau (20x20)



Chainage (20x10)



Poteau (15x15)



PROJET:
Maîtrise d'oeuvre pour la réalisation d'études techniques, élaboration des dossiers d'appel d'offres et suivi-contrôle des travaux relatifs à la réhabilitation et la construction d'infrastructures dans la zone d'intervention du projet ASYPON-GMV, Région de Tillabéri. LOT N°5

MAITRE D'OUVRAGE:
ENABEL-ASYPON GMV



FINANCEMENT:
UNION EUROPEENNE



BUREAU D'ETUDES:
GROUPEMENT



MODIFICATIONS:
Date:
Indice:

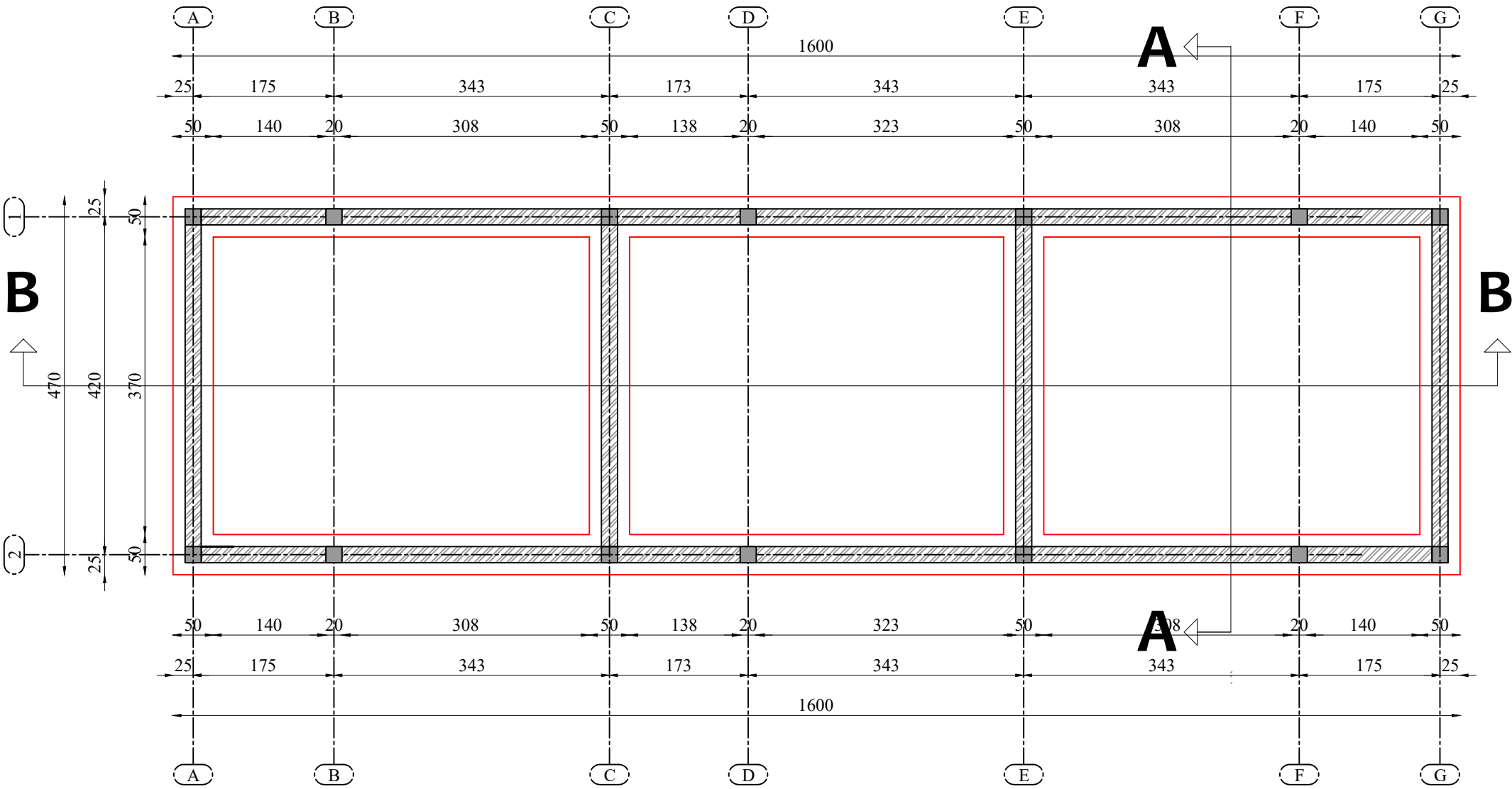
PHASE:
APS

PLANCHE N°
LA-MA.01

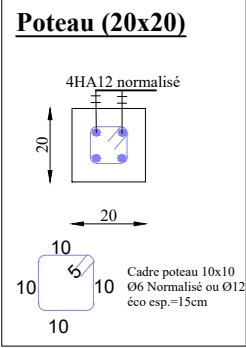
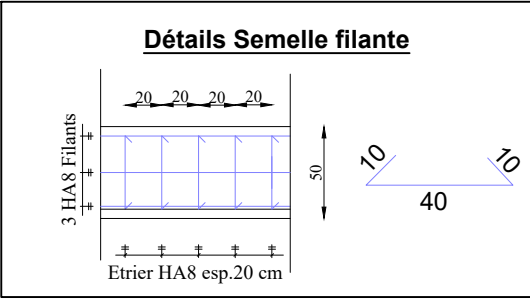
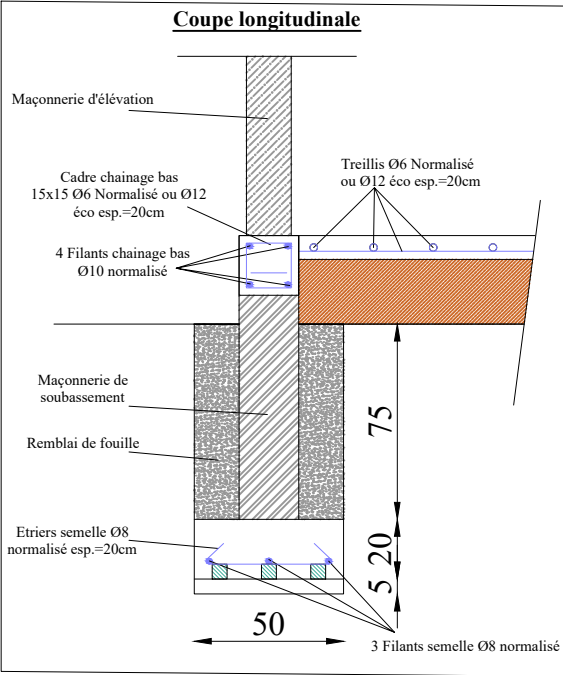
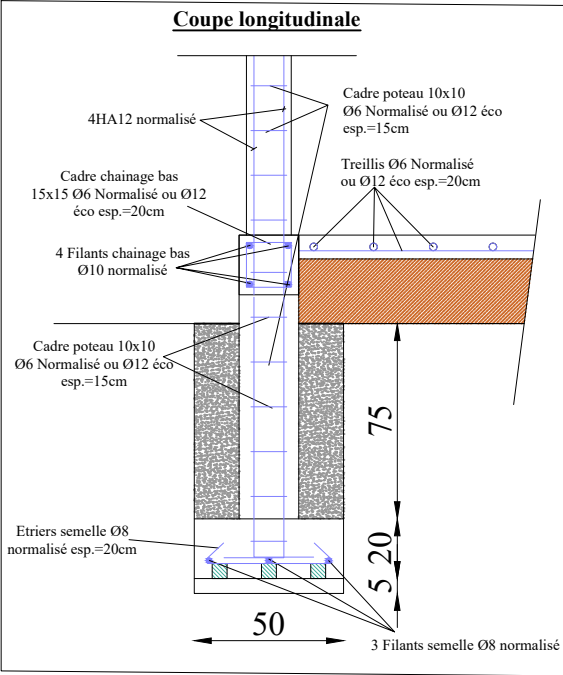
DATE :
NOVEMBRE 2025

BANQUE CERREALIERE

Site de l'union Wafakaye

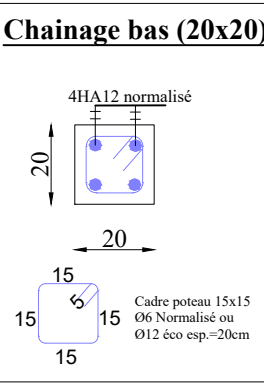
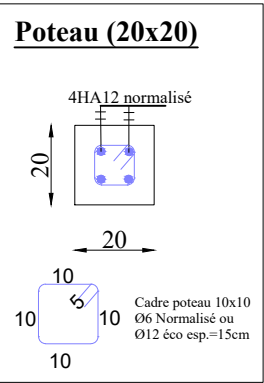
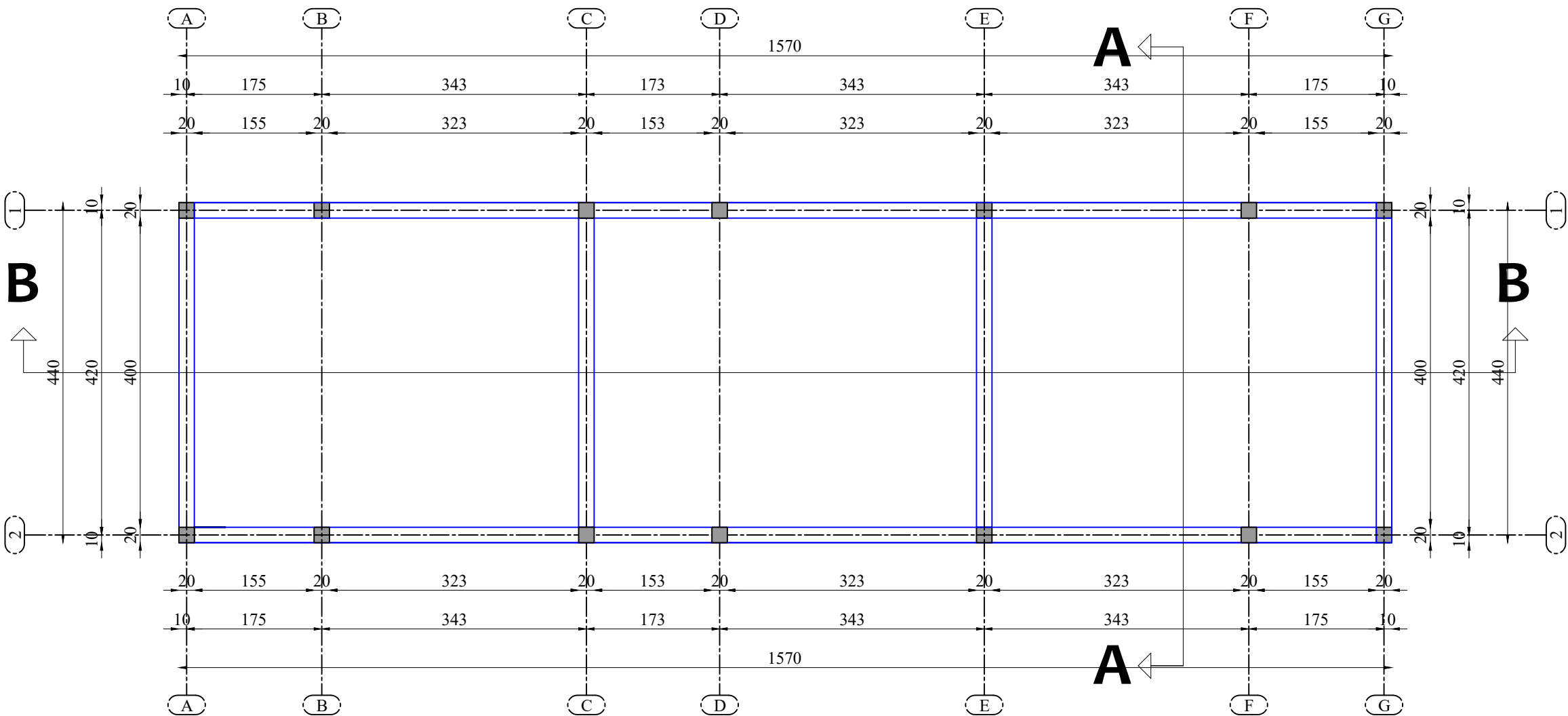


PLAN DE FONDATION



BANQUE CEREALIERE

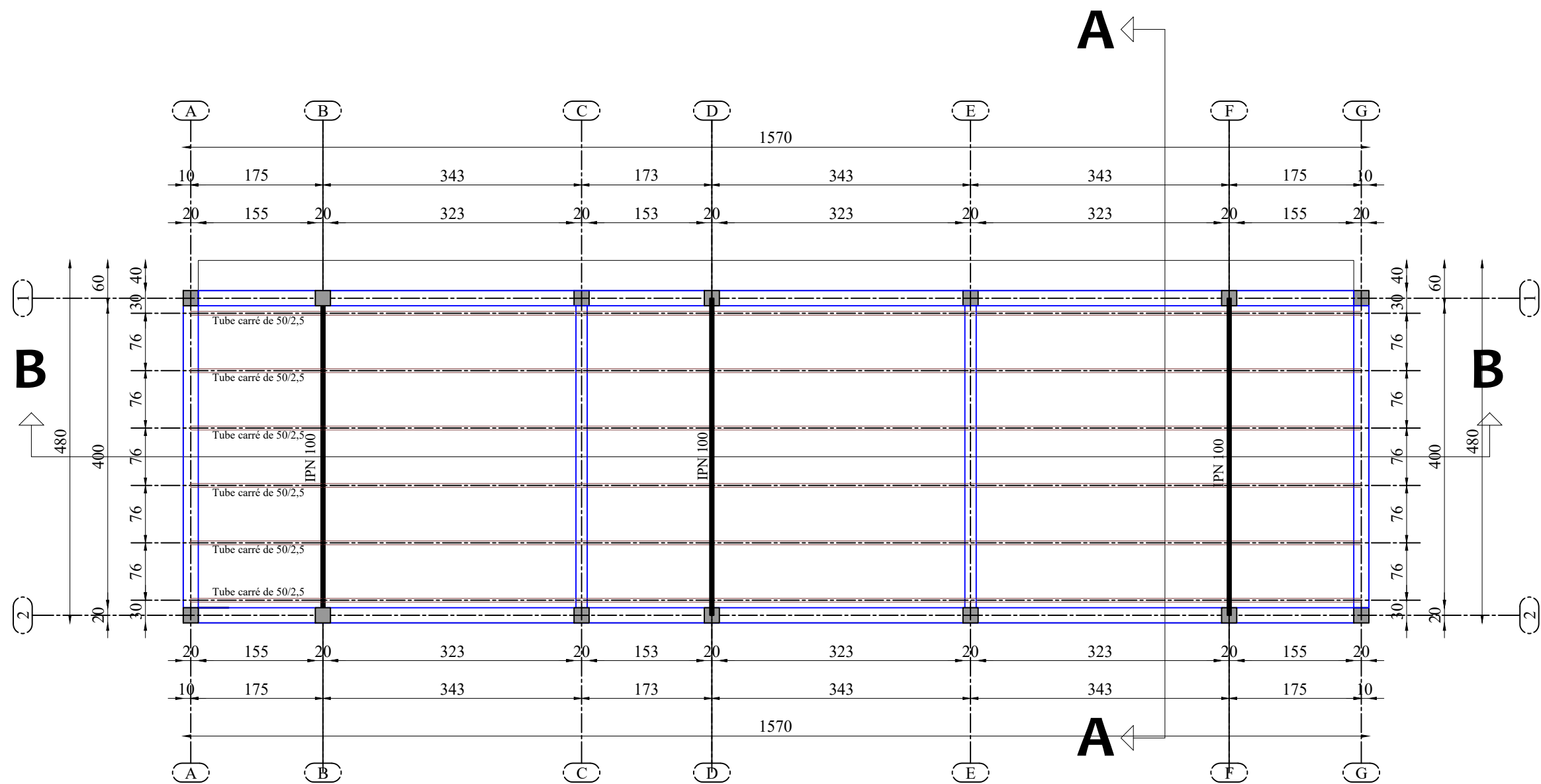
Site de l'union Wafakaye



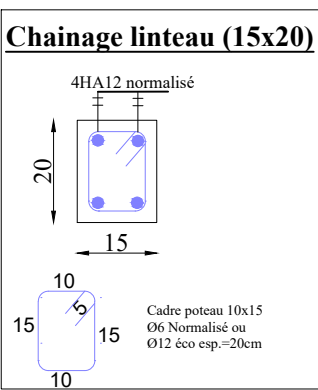
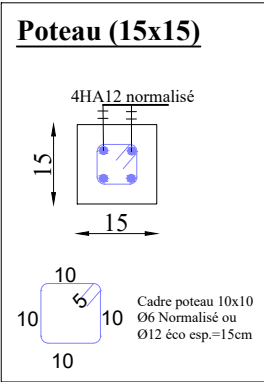
PLAN DE COFFRAGE CHAINAGE BAS

BANQUE CEREALIERE

Site de l'union Wafakaye



PLAN DE CHARPENTE



PROJET:
Maîtrise d'oeuvre pour la réalisation d'études techniques, élaboration des dossiers d'appel d'offres et suivi-contrôle des travaux relatifs à la réhabilitation et la construction d'infrastructures dans la zone d'intervention du projet ASYPON-GMV, Région de Tillabéri. LOT N°5

MAITRE D'OUVRAGE:
ENABEL-ASYPON GMV



FINANCEMENT:
UNION EUROPEENNE



BUREAU D'ETUDES:
GROUPEMENT



MODIFICATIONS:
Date:
Indice:

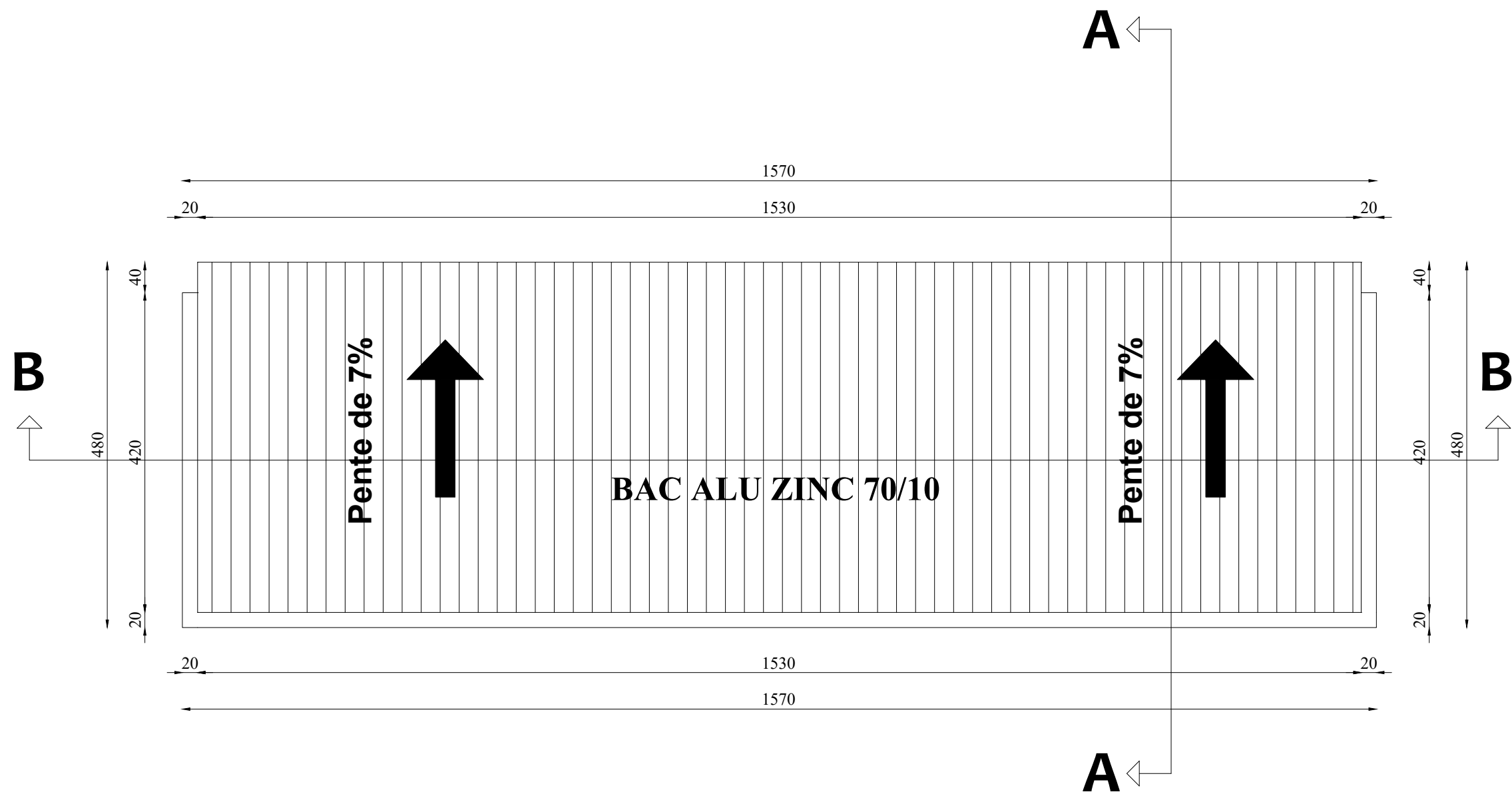
PHASE:
APS

PLANCHE N°
LA-MA.01

DATE :
NOVEMBRE 2025

BANQUE CERREALIERE

Site de l'union Wafakaye



PLAN DE COUVERTURE

BANQUE CEREALIERE

Site de l'union Wafakaye

